

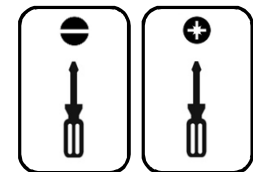


Установка контроллера DW



FTXS_K

Вам понадобятся:



Уровень сложности
1 2 3 4 5 6 7 8 9 10

°DAICHI



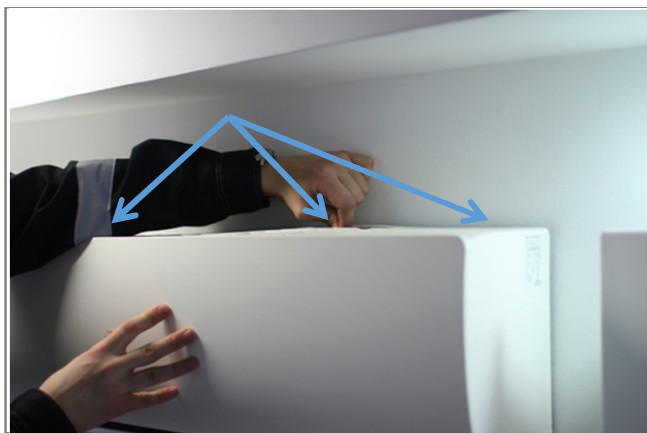
! Внимание! Перед установкой контроллера обесточьте ваше оборудование.



1 Откройте крышку внутреннего блока.



2 Открутите 3 винта крепления корпуса внутреннего блока.



3 Нажмите поочередно на места крепления корпуса внутреннего блока к монтажной пластине (места помечены тремя точками ***) .

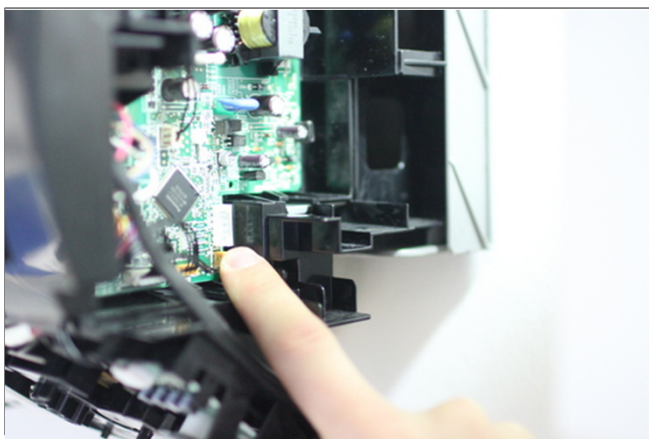


4 Снимите корпус внутреннего блока.

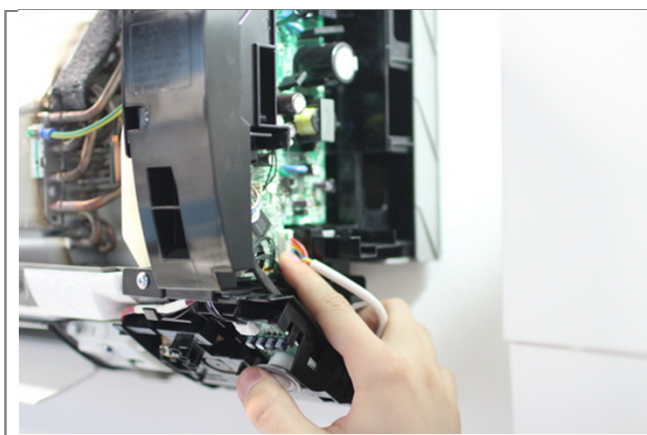


5 Отщелкните отверткой 2 фиксатора крышки блока управления кондиционера (1 сверху и 1 сбоку). Снимите крышку.

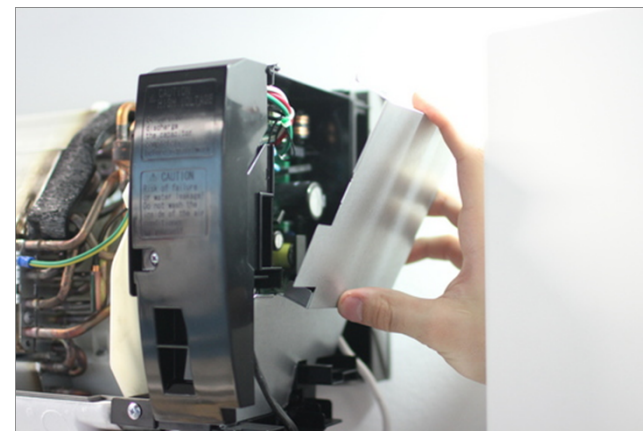
°DAICHI



6 На плате управления найдите разъем с маркировкой S403 или S21 в зависимости от модели.



7 Подключите один конец разъема кабеля контроллера к разъему платы внутреннего блока, второй конец к контроллеру DW.



8 Установите крышку блока управления на место.



9 Закрепите контроллер в пространстве внутреннего блока.



10 Установите корпус внутреннего блока на место. Защелкните места крепления к монтажной пластине.



11 Закрутите 3 винта крепления корпуса внутреннего блока.



- 12** Закройте крышку фильтров внутреннего блока. Установка завершена.

Daichi Comfort
Мобильное приложение
для контроллера DAICHI

Download on the
App Store

GET IT ON
Google Play

- 13** Произведите настройки вашего устройства управления (смартфона, планшета, компьютера) с помощью приложения Daichi Comfort.

°DAICHI

**В случае возникновения трудностей, вы всегда можете заказать установку контроллера специалистами нашего Инженерного центра
8 (800) 201-45-84 (звонок бесплатный)**